


op beschadiging van onderdelen, bevestiging en andere omstandigheden die de werking kunnen beïnvloeden. Een beschadigde beschermkap of ander onderdeel dient op juiste wijze gerepareerd of vervangen te worden door een bevoegd servicecentrum, tenzij dit anders aangegeven wordt in deze handleiding. Zorg dat kapotte schakelaars worden vervangen door een bevoegd servicecentrum. Maak geen gebruik van het apparaat wanneer de schakelaar deze niet aan en uit kan zetten.

- Onderhoud het apparaat zorgvuldig - volg de aanwijzingen voor smeren en het vervangen van de accessoires. Inspecteer het apparaat regelmatig en indien beschadigd dient deze door een bevoegd servicecentrum gerepareerd te worden.
- Zorg dat het apparaat door een bevoegd persoon gerepareerd wordt – dit elektrische apparaat voldoet aan de relevante veiligheidsvereisten. Reparaties dienen alleen uitgevoerd te worden door een bevoegd persoon en met gebruik van originele onderdelen. Indien dit niet het geval is kan dit een aanzienlijk gevaar voor de gebruiker opleveren.
- Enig onderhoudswerk dient met zorg uitgevoerd te worden. De elektriciteitskabel van het gereedschap dient regelmatig gecontroleerd te worden en, wanneer beschadigd, vervangen te worden door een bevoegd persoon. Controleer ook regelmatig de verlengsnoeren en vervang deze wanneer beschadigingen worden opgemerkt.
- Dit product is gemarkeerd met het volgende symbool,  wat inhoudt dat het een dubbel geïsoleerd apparaat betreft uit de veiligheidsklasse II.
- Indien de elektriciteitskabel beschadigd is dient deze door de fabrikant of een van de bevoegde klantenserviceafdelingen vervangen te worden, om mogelijke gevaren te voorkomen.
- Spuit alleen middelen met het spuitpistool wanneer u geheel op de hoogte bent van de mogelijke gezondheidsrisico's en gevaren die deze op kunnen leveren.
- Schenk voldoende aandacht aan het volgende veiligheidsadvies bij het gebruik van elektrisch gereedschap om het gevaar op een elektrische schok, letsel of brand te vermijden. Lees voor het gebruik van het elektrisch gereedschap alle gegevens zorgvuldig door en bewaar het veiligheidsadvies.

WAARSCHUWING: De middelen die met deze verfspuit gebruikt worden (verf, oplosmiddelen etc.) kunnen gevaarlijke, schadelijke, explosieve of corrosieve stoffen bevatten.

HOUDT U ALTIJD AAN DE VEILIGHEIDVOORSCHRIFTEN VAN DIT PRODUCT EN VAN DE GEBRUIKTE MATERIALEN.

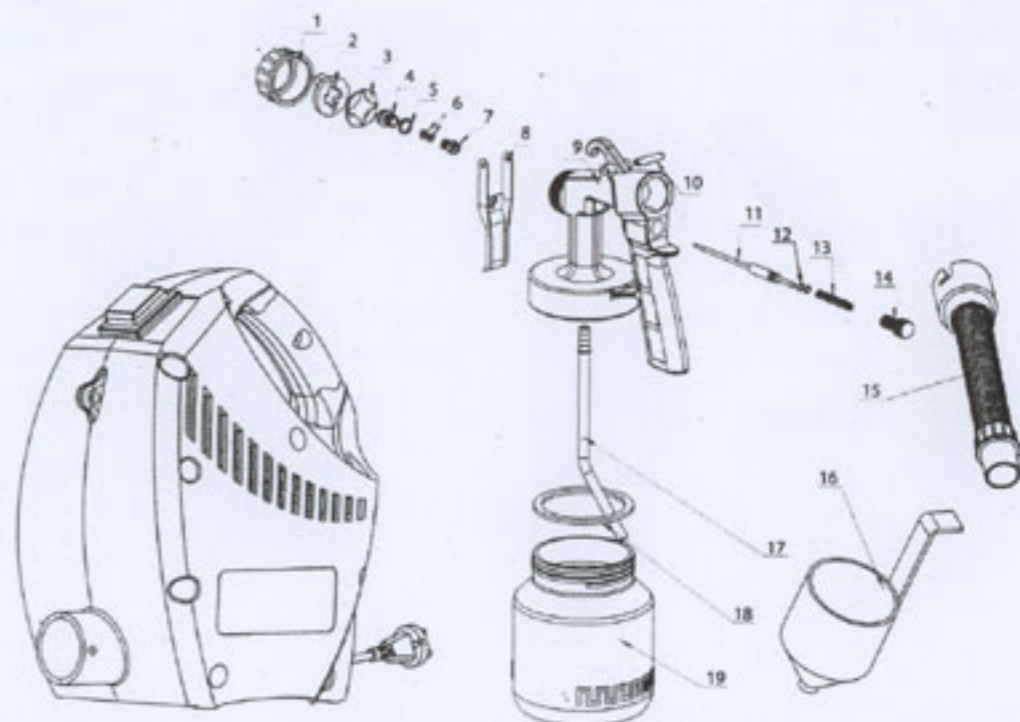
Gebruik het apparaat alleen zoals aangegeven in deze gebruiksaanwijzing.

Technische Gegevens

| | |
|---------------------|----------------------|
| Voltage | 230V-50Hz |
| Watts | 580W |
| Pompvolume | 180ml/min |
| Containervolume | 800ml |
| Lengte van de slang | 1.5m |
| Max. viscositeit | 50 DIN/sec |
| Vibratie | <2.5m/s ² |
| Motorsnelheid r.p.m | 30,000 |

SAMENSTELLINGTEKENING ONDERDELENLIJST

75599
Paint
Sprayer.



| Beschrijving | Onderdeelnr. | Beschrijving | Onderdeelnr. |
|-----------------------|--------------|----------------------------|--------------|
| 01. Luchtkapring | L0825 | 11. Vloeistofnaald (2,0mm) | L0836 |
| 02. Luchtkap | L0826 | 12. Wasautomaat | L0910 |
| 03. Richtplaat | L0827 | 13. Veer | L0837 |
| 04. Spuitstuk (2,0mm) | L0828 | 14. Stelschroef | L0838 |
| 05. Spuitstukpakking | L0829 | 15. Luchtslang | L0821 |
| 06. Pakking | L0831 | 16. Viscositeitbeker | L0839 |
| 07. Pakkingmoer | L0833 | 17. Aanvoerslang | L0824 |
| 08. Trekker | L0832 | 18. Reservoirpakking | L0823 |
| 09. HVLP-pistool | L0835 | 19. Reservoir | L0822 |
| 10. Trekkerpen | L0834 | | |